

# 高雄市Adobe Creative Cloud K12雲端帳號大量授權

## 簡易操作說明-112.11.29版

**授權範圍：**高雄市政府教育局暨所屬公私立國民中小學暨高中職(含資訊教育中心)。

**本次授權期限：**自112年11月13日起至113年11月12日止。

**採購數量：**16,000個帳號。

**適用作業系統：**Windows、macOS。(Chrome OS不適用)

### ※注意事項：

1. 為保護未成年學生個資，未滿13歲學生，請由家長代為註冊Adobe ID。
2. 若電腦曾安裝過試用版、破解版、裝置授權版或任何Adobe版本，務必要先用工具清除乾淨，否則會互相干擾，授權會有問題。  
(請參考進階版文件進行清除!!!)
3. 若老師需要於電腦教室進行軟體教學，請先在電腦上安裝好課堂會用到的Adobe桌面版軟體，以免下載佔用太多課堂時間。首先在樣本機上利用老師已獲授權的帳號登入，安裝完所需軟體後記得登出教師帳號再進行派送作業。
4. 若需要在課堂上帶同學申請授權，請先行預留時間，因為Adobe官方系統發送核准信的時間無法掌控，可能立即發送也可能需一至三小時，將導致無法在課堂內讓全班完成授權申請，而耽誤上課時間。學生若有任何申請授權問題，不需透過教師詢問，可以直接掃QRcode進客服中心洽詢。
5. 因為授權帳號調度的關係，若收到授權轉移通知信件，請協助配合重新申請，即可再度取得帳號授權！

Adobe軟體最新的系統需求查詢：

<https://helpx.adobe.com/tw/creative-cloud/system-requirements.html#individual-apps>

### 完全清除卸載工具

[Adobe Cleaner Tool 完整卸載清除 - Adobe 常見問題疑難排除](#)

### Adobe相關問題客戶支援服務：

若遇登入或錯誤問題，請截取錯誤畫面寄至諮詢信箱或至官方客服LINE留言，並留下聯絡資訊，較易快速協助排除問題。

承包廠商：台奇資訊官方客服



LINE官方客服ID:@500negwx

產品線技術諮詢信箱：[service@tycheinfo.com.tw](mailto:service@tycheinfo.com.tw)、[adbesevice@weblink.com.tw](mailto:adbesevice@weblink.com.tw)

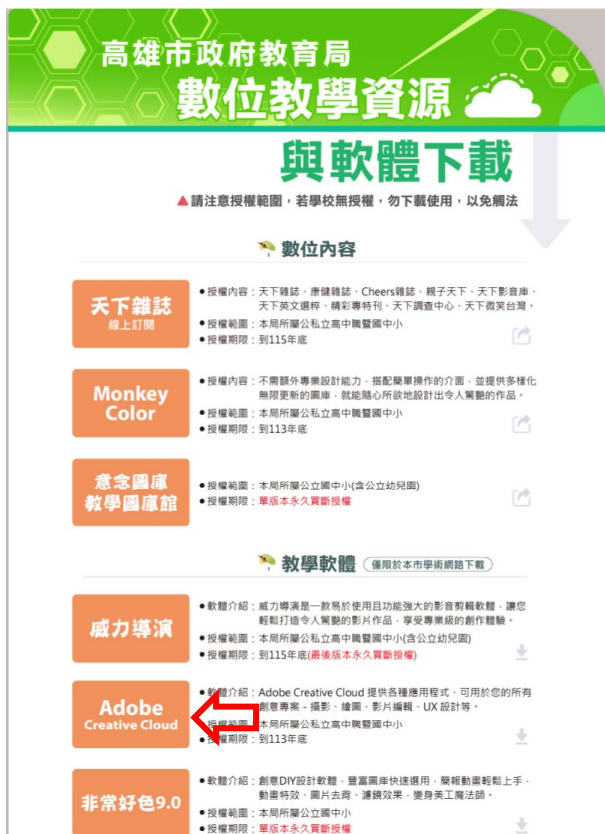
※若電腦曾安裝過試用版、破解版、裝置授權版或任何Adobe版本，請務必先清除乾淨再開始申請授權安裝！（請參考進階版文件進行清除!!!）

## 申請 Adobe 軟體授權操作說明（個人版）

### 步驟一

#### 方法一

請至高雄市資訊服務入口網 <https://portal.kh.edu.tw> 登入後，依序點選「個人服務」→「教學資源與軟體」→「Adobe Creative Cloud」，就可到高雄市政府教育局 Adobe 軟體授權網 <https://adobe.kh.edu.tw/>，點選「單一簽入」。



## 方法二

請至高雄市政府教育局 Adobe 軟體授權網 <https://adobe.kh.edu.tw/>，  
點選「單一簽入」。



## 步驟二

請輸入[帳號]、[密碼]→點選「登入」

A screenshot of a login page. At the top is the logo of the Kaohsiung City Government Education Bureau. Below the logo, the text reads "高雄市政府教育局" (Kaohsiung City Government Education Bureau) and "雲端單一簽入服務" (Cloud Single Sign-On Service). There is a yellow button with a circular arrow icon and the text "切換至學生選單介面" (Switch to Student Menu Interface). Below this are two input fields: "帳號 / account" (Account / account) and "密碼 / password" (Password / password). Below the input fields is a checkbox with the text "記住我(公用電腦請勿勾選)" (Remember me (do not check on public computers)). At the bottom are two buttons: a blue "登入" (Login) button and a red "取消" (Cancel) button. At the very bottom, there is a link that says "忘記密碼?" (Forgot password?).

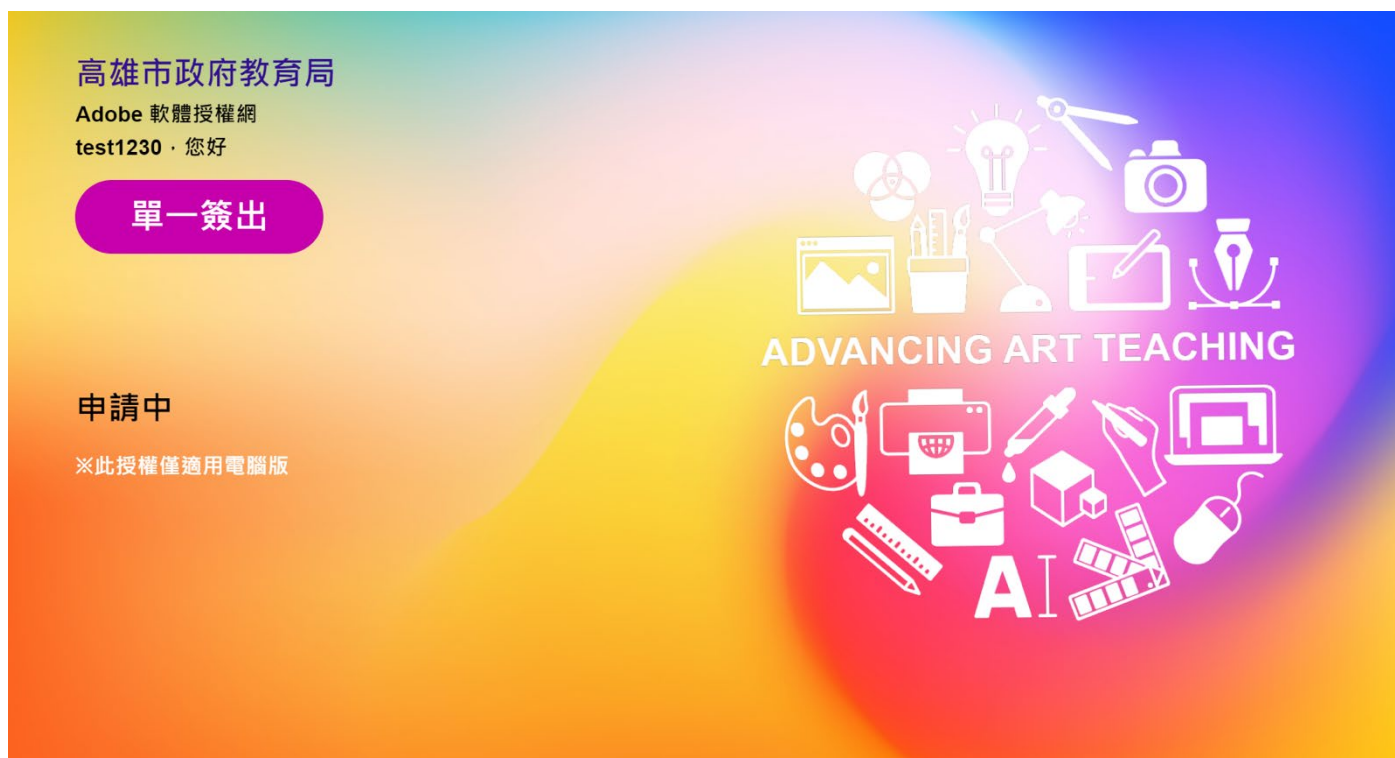


※請務必持有 Adobe ID (請用原來的個人 Adobe ID, 若不曾申請過, 請至 Adobe 官網 <https://account.adobe.com/> 申請後才能繼續申請授權)

請輸入[Adobe ID]→點選「授權申請」。



下圖為申請中的畫面。



申請成功後，請至您的信箱收信。

(請耐心等待確認信，不要重複按申請，因為系統關係，可能立即收到信件也可能要等1~3小時)



下圖為確認信件的標題及內容，點選內容的「連結」按鈕，即可繼續完成申請程序。

## 【高雄市政府教育局】Adobe 帳戶確認信 外部 收件匣 x



【高雄市政府教育局】Adobe 軟體授權網 <noreply@mail.kh.edu.tw>

寄給我 ▾

您好

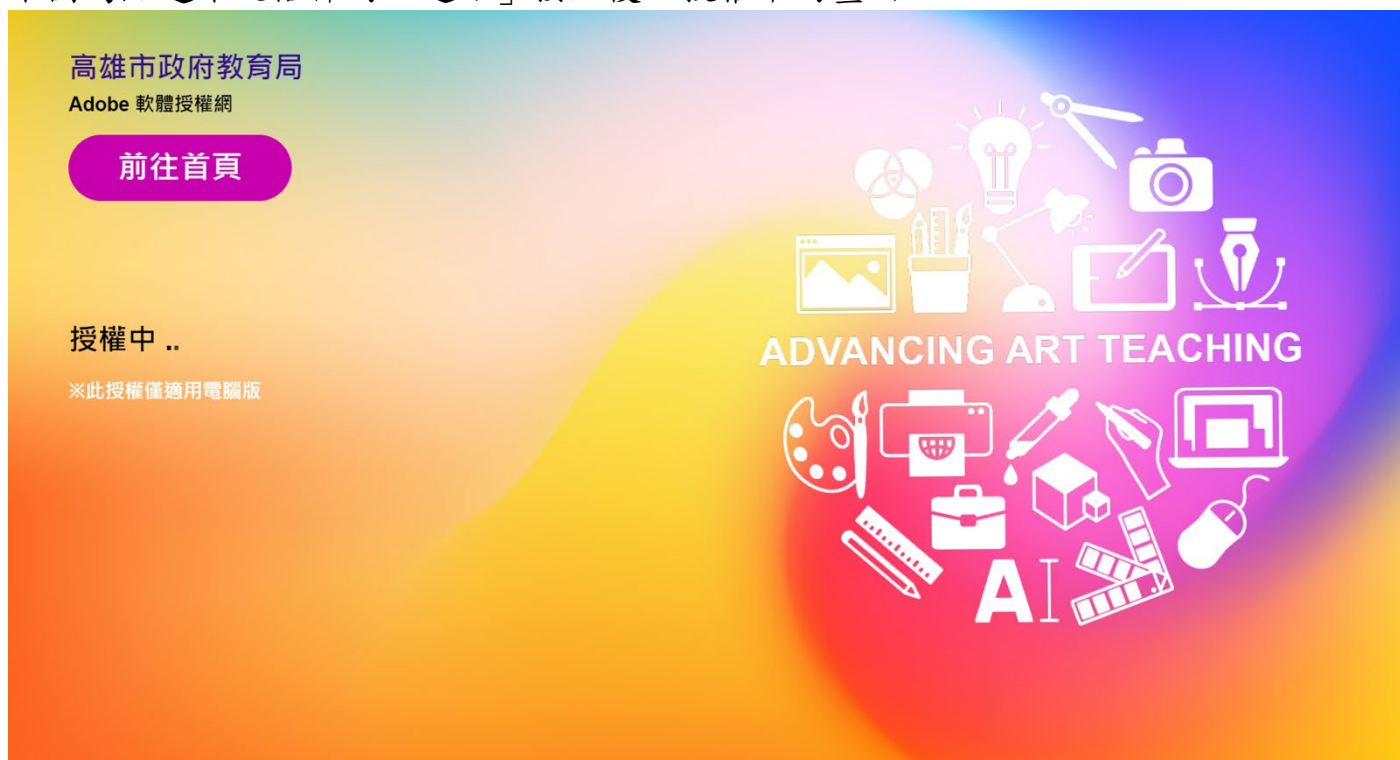
已收到您Adobe帳戶授權申請，  
請點擊此[連結](#)完成認證程序，  
此連結24小時內有效，  
謝謝

高雄市政府教育局  
(※此為系統自動寄發，請勿直接回覆此信件)

↩ 回覆

➡ 轉寄

下圖為點選確認信件的「連結」按鈕後，授權中的畫面。



下圖為授權完畢的畫面。





下圖為收到可開始加入團隊的 E-MAIL 畫面 (\*團隊指高雄市政府教育局)  
請點選「開始使用」。

開始使用 適用於初等/中等學校的 CCE 完整應用程式 收件匣 x



Adobe <notifications@adobe.com>  
寄給我 ▾



## 歡迎！以下說明如何開始使用 適用於初等/中等學校的 CCE 完整應用程式

您在 高雄市政府教育局 的管理員已允許您存取 適用於初等/中等學校的 CCE 完整應用程式。

若要開始使用 適用於初等/中等學校的 CCE 完整應用程式，請使用 **tycheinfoacer@gmail.com** 登入 Adobe (可透過按一下下面的「開始使用」按鈕並完成您的基本資料)。如果您已經擁有 Adobe 帳戶，請先登出後再登入以取得存取權限。

開始使用

使用 Creative Cloud 時，您將能夠：

- 存取您的 Creative Cloud 應用程式、更新程式、教學課程和資源，所有都集中在一個地方
- 在不同團隊以及使用 Creative Cloud Libraries 的專案之間，可存取彼此的圖形、顏色、樣式和其他創意元素
- 使用雲端文件，在建立資產的地方儲存和整理
- 使用 Adobe Fonts、Adobe Color 和 Adobe Stock 尋找字體、顏色和範本\*
- 透過 Adobe Talent 為團隊雇用創意人才
- 存取 Substance 3D 應用程式集合，包括 Stager、Painter、Sampler、Designer 和 Modeler

\* Adobe Stock 可能需要額外購買



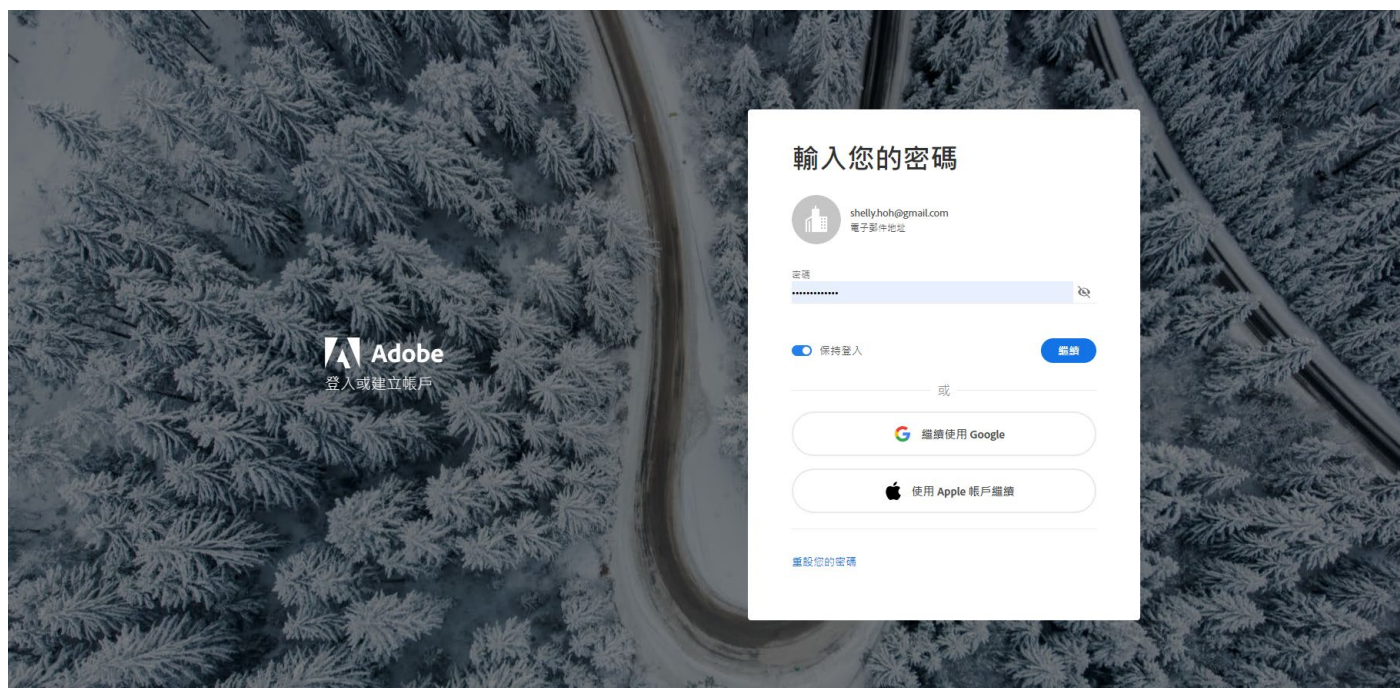
了解如何使用 完整應用程式計劃 中的創意資源並與您的團隊共同作業。



如果您對設定或使用 完整應用程式計劃 有疑問，請與您的管理員聯絡。



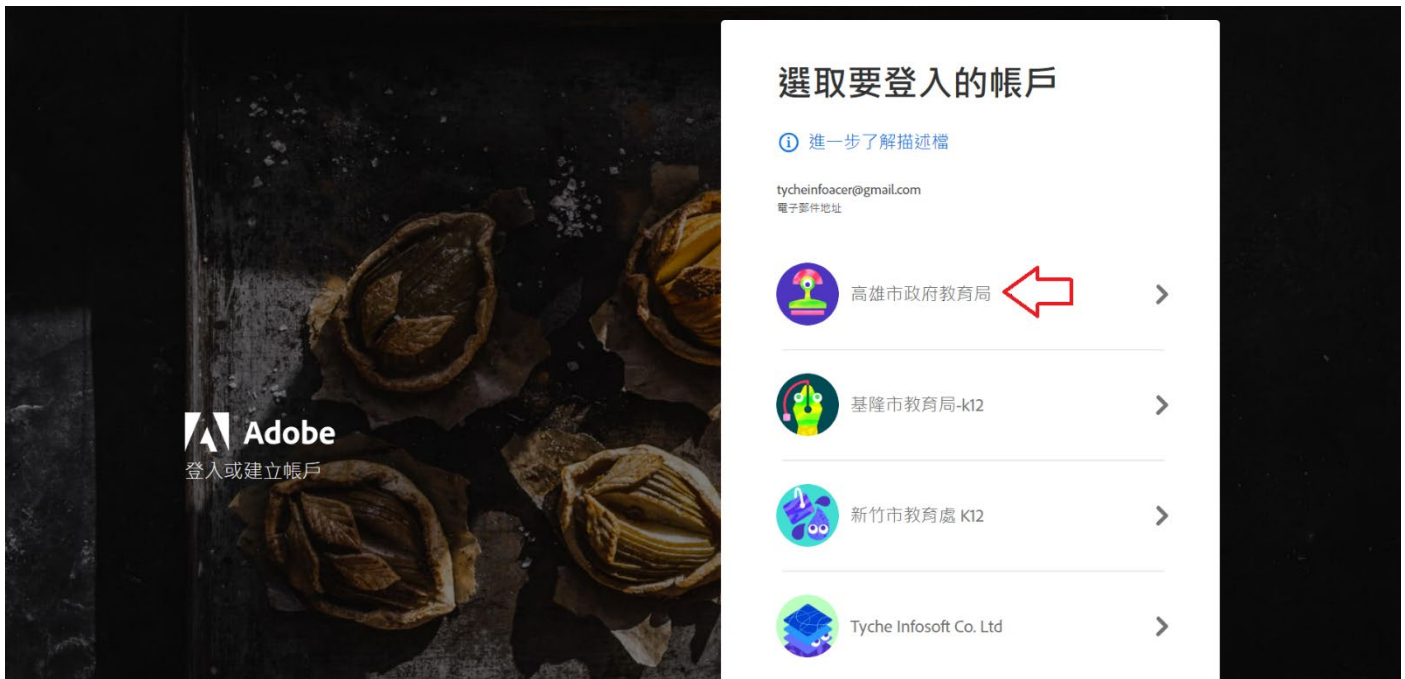
請輸入您的[密碼] (是指 Adobe ID 的密碼)→點選「繼續」。



請務必點選「加入團隊」。



請務必點選「高雄市政府教育局加入團隊」。



※使用者可自行選擇將現有檔案保留在「個人」或移動至「高雄市政府教育局」的雲端空間，若選擇放置教育局空間，且教育局未繼續購買授權，則使用者須自行將檔案搬移回個人雲端儲存空間。



您想要移動檔案和資料庫嗎？



您的 Adobe 雲端儲存空間中儲存了檔案，您可以一次將這些檔案全部移動到企業帳戶，或保留在個人帳戶中。如果您會使用這些檔案或資料庫與企業中的其他人協作，建議您立即移動它們。[詳細資訊](#)

-  移動到 高雄市政府教育局 (推薦) >
-  將檔案保留在個人雲端儲存空間中 >

### 確認您的儲存空間選擇

 將檔案保留在個人雲端儲存空間中

您的內容將保留在 Adobe 個人雲端儲存空間中。在企業基本資料設定完成後，您就可以隨時在個人和企業雲端儲存空間之間移動檔案。

返回

確認

若有跨帳戶或個人資料轉移資產需求請參考：

<https://helpx.adobe.com/tw/enterprise/kb/transfer-assets.html>

※請注意不要誤觸任何有顯示金額費用的選項!!!

檢視我的帳戶查看內容→點選「檢視所有應用程式和服務」。

Adobe Account 總覽 帳戶和安全性 計劃和付款 通訊偏好設定

## Acer, 歡迎來到您的帳戶

使用通行金鑰提高安全性  
將通行金鑰新增至您的帳戶, 以使用您用於解鎖裝置的相同生物特徵辨識或 PIN 碼登入。  
它更容易, 也更安全。  
[進行設定](#)

### 您的計劃

Adobe 企業版  
高雄市政府教育局

您的計劃所包含的內容

- Ai** Illustrator iPad 版
- Ac** InCopy
- LrC** Adobe Lightroom Classic
- An** Animate
- PL** Prelude
- A** Acrobat DC Standard
- Ae** After Effects
- Ps** iPad 版 Photoshop
- Ps** Adobe Photoshop Express
- 總共 80GB 雲端儲存空間

[檢視所有應用程式和服務](#)

台奇資訊 Acer  
高雄市政府教育局  
[編輯基本資料](#)  
tycheinfoacer@gmail.com  
[變更電子郵件地址](#)  
目前沒有設定密碼  
[設定密碼](#)  
[管理社交登入](#)

※建議安裝桌面版的 CC 軟體市集, 所有軟體都可以由此下載。  
但如果電腦等級空間較少, 就直接單項下載比較好!

### 您的計劃所包含的內容

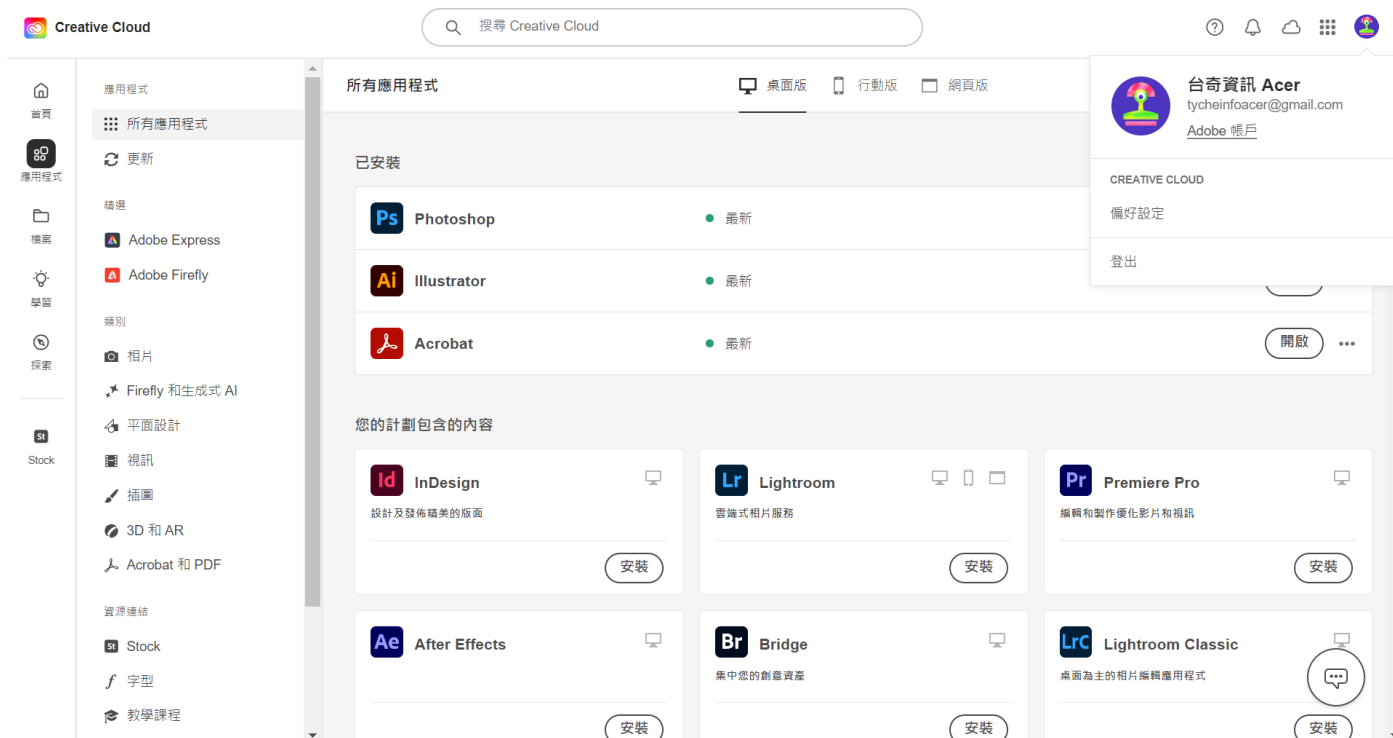
[關閉](#) [存取您的應用程式與服務](#)

- Xd** Adobe XD  
針對網頁、行動裝置等, 設計和分享用戶體驗以及建立其原型。
- Ai** Illustrator  
製作精美的向量圖和插圖。
- Dn** Adobe Dimension  
利用 3D 高傳真技術, 即使您不是 3D 專家, 也能製作如相片般真實的產品攝影和場景模型。
- Xd** Adobe XD 行動版  
Adobe XD 預覽您的 XD 文件
- Lr** Adobe Photoshop Lightroom 行動版  
隨時隨地擷取、編輯和整理您的相片。
- Xd** 發佈服務  
XD Publish Services 可讓設計師建立只有受邀人員可以檢視的私人連結, 或建立擁有連結的任何人都能檢視的公用連結, 藉以共用互動式原型或設計規格。
- Project Spice (搶鮮版)**  
此專案已不再接受新的新增參與者
- A** 企業儲存空間  
此服務可追蹤內容。
- Core CC Services**  
Creative Cloud Service 是產品功能的核心, 並且在包含儲存空間的計劃中始終開啟。
- Adobe Express**  
快速且自信地製作社交媒體內容、海報、傳單、
- Id** Publish Online  
在線上發佈任何 InDesign 文件, 並透過社交網
- f** Adobe Fonts Pro  
在您的計劃包含的應用程式中、網頁上以及協力

下圖為安裝 CC 中的畫面。

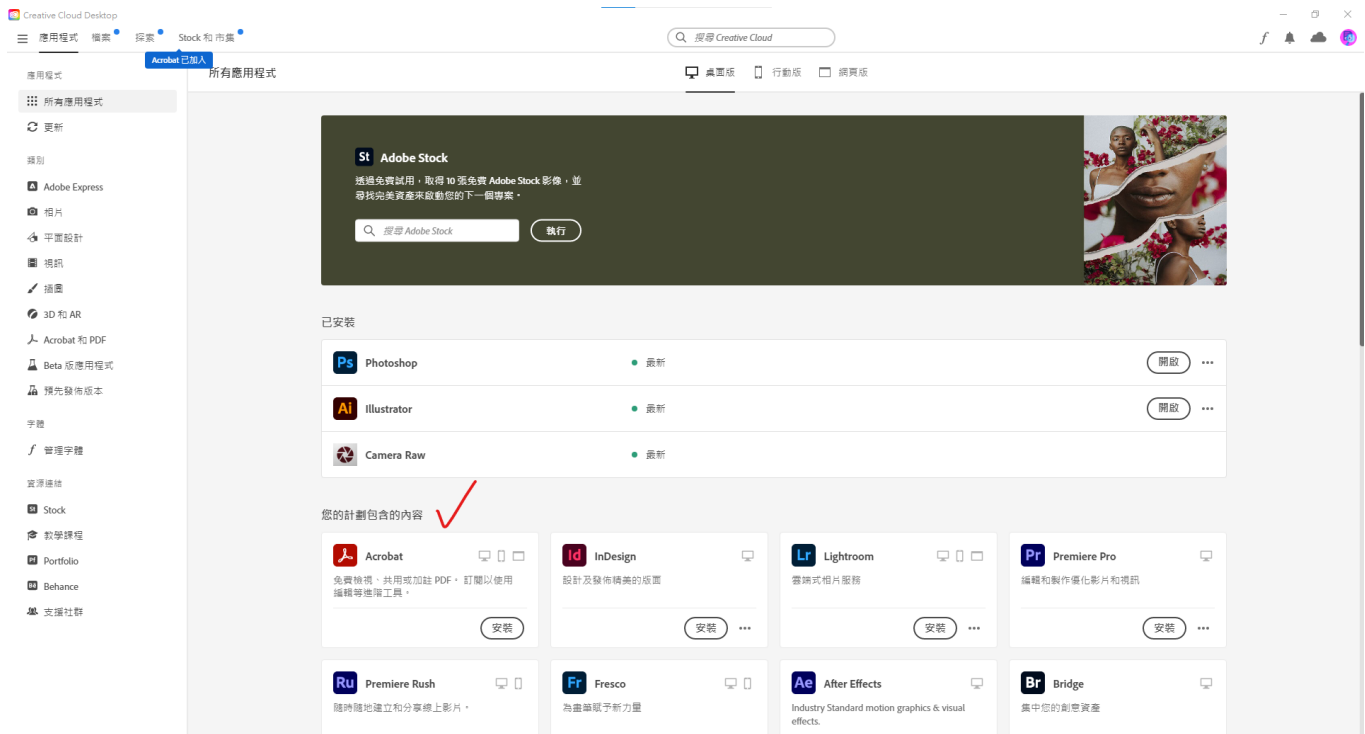


最後進入 Adobe 授權畫面，開始下載及使用您需要的產品！

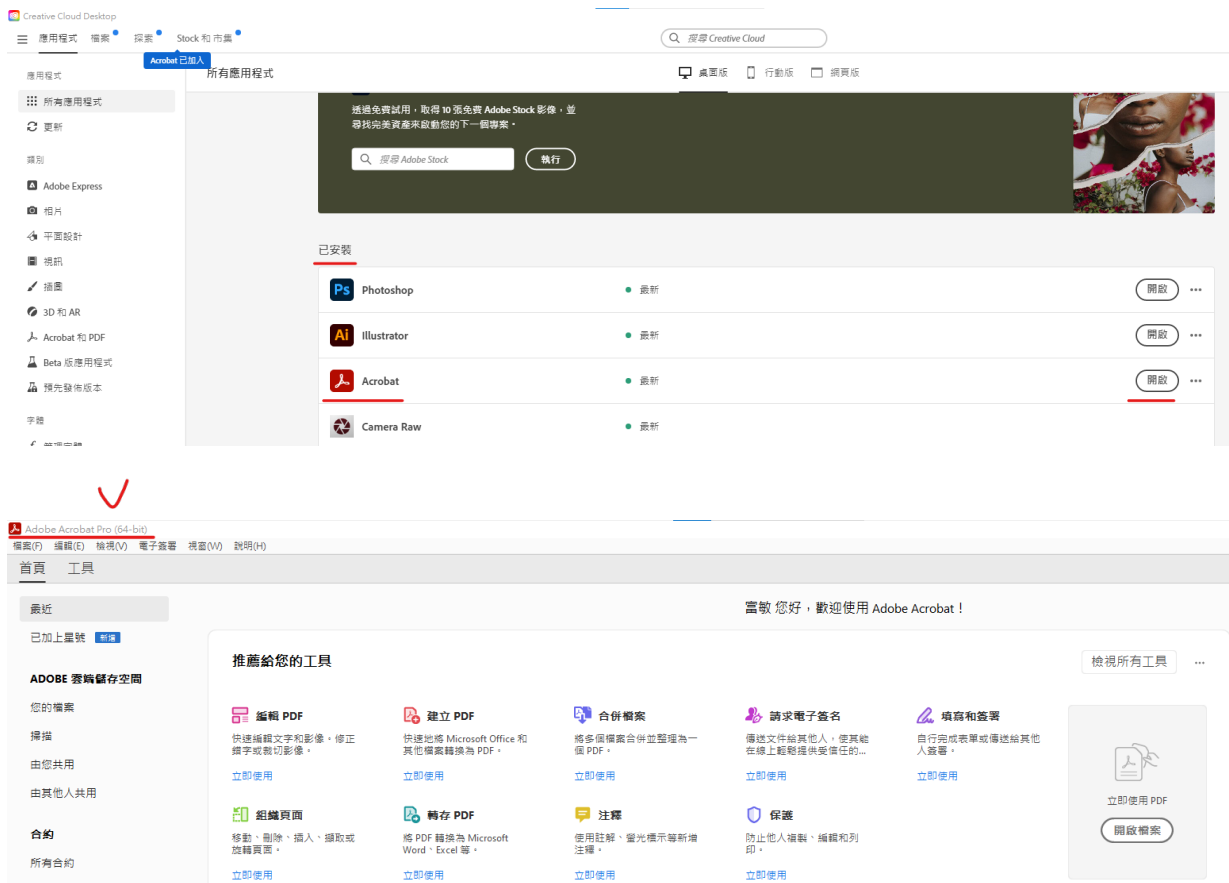




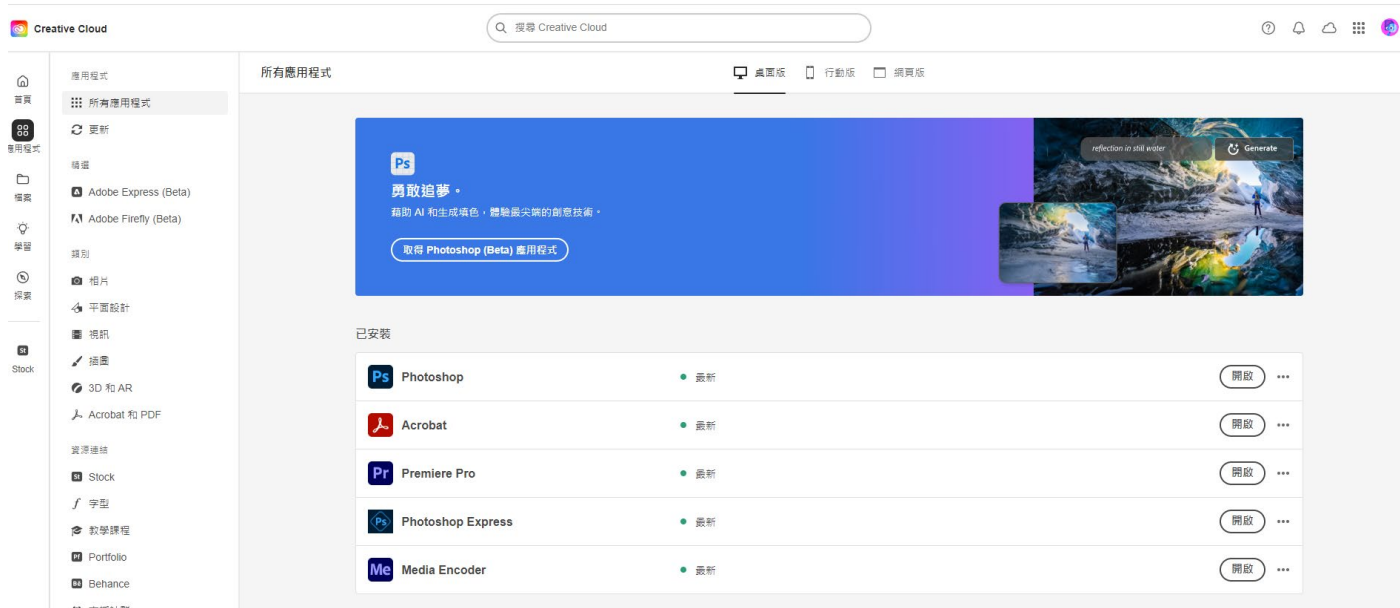
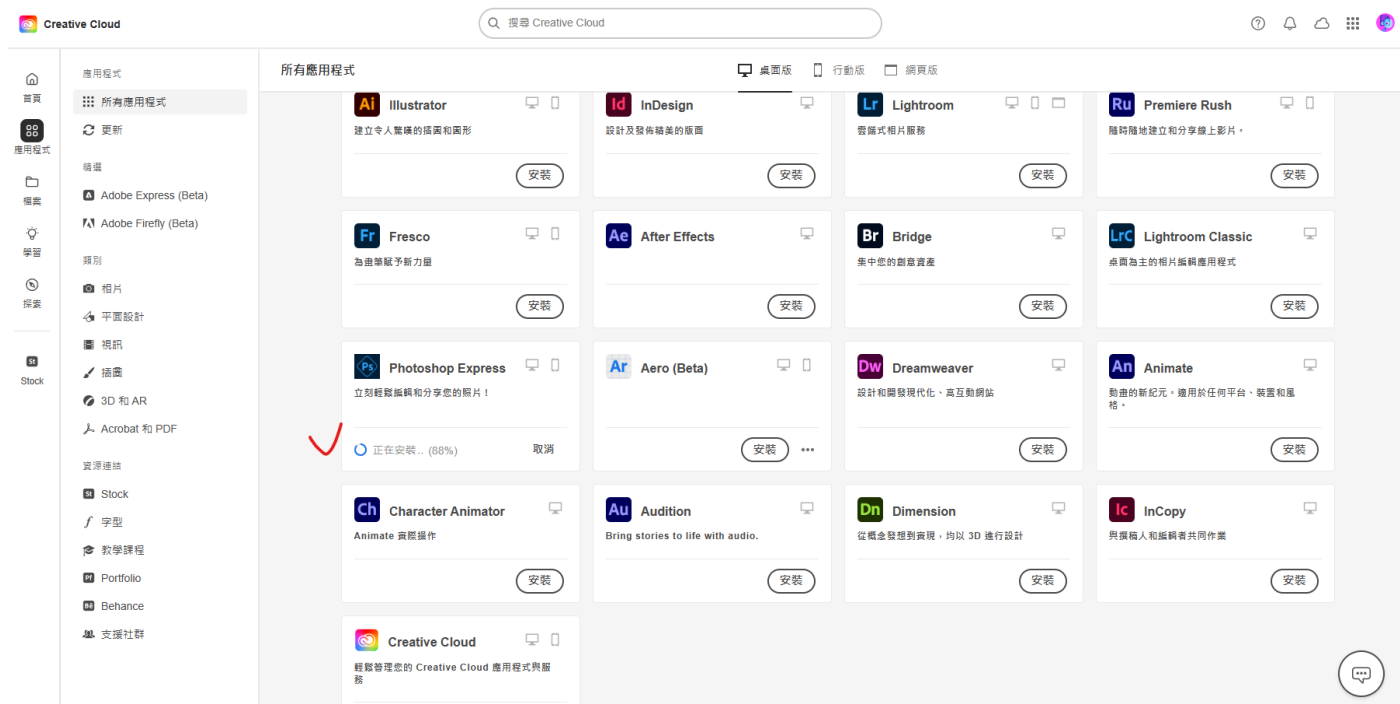
# 範例：如何安裝 Adobe Acrobat pro 版 請點選「安裝」。

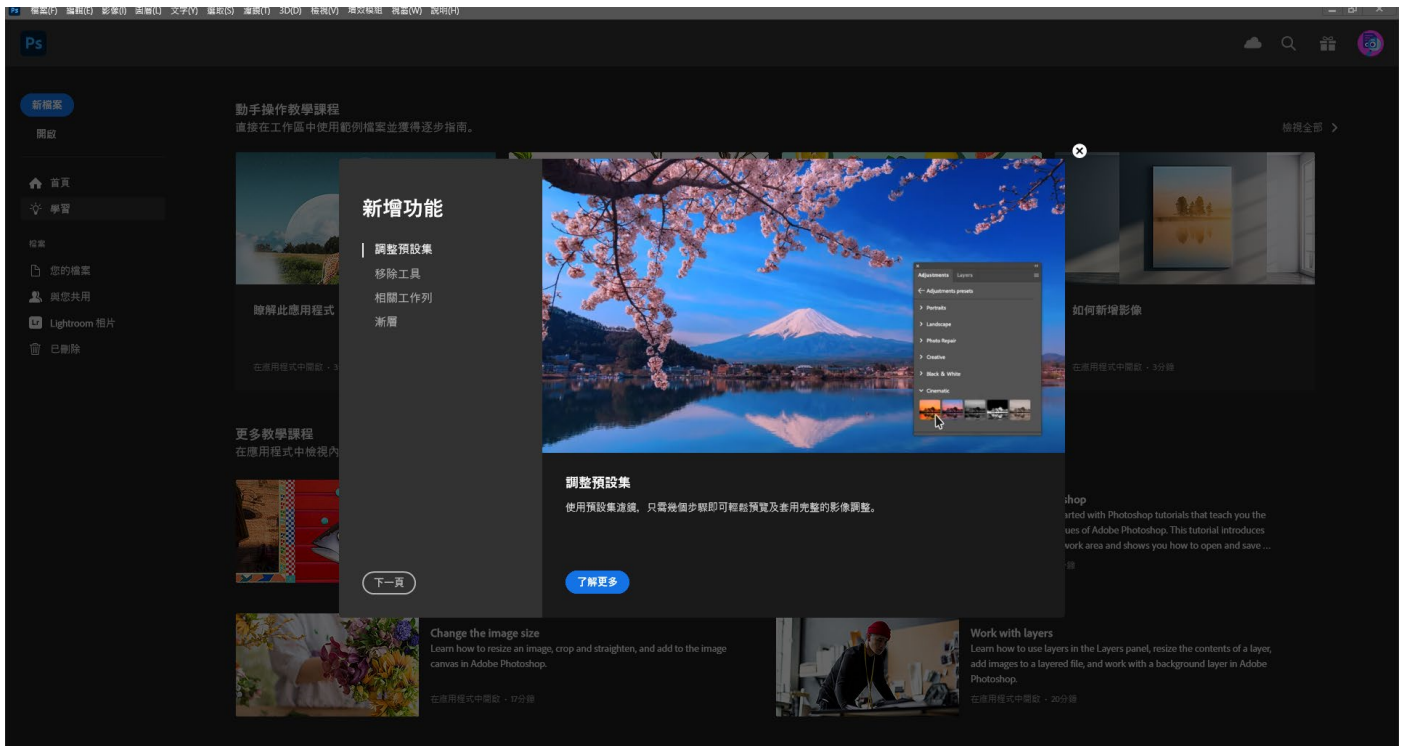


## 安裝完成後就是 Acrobat pro 版

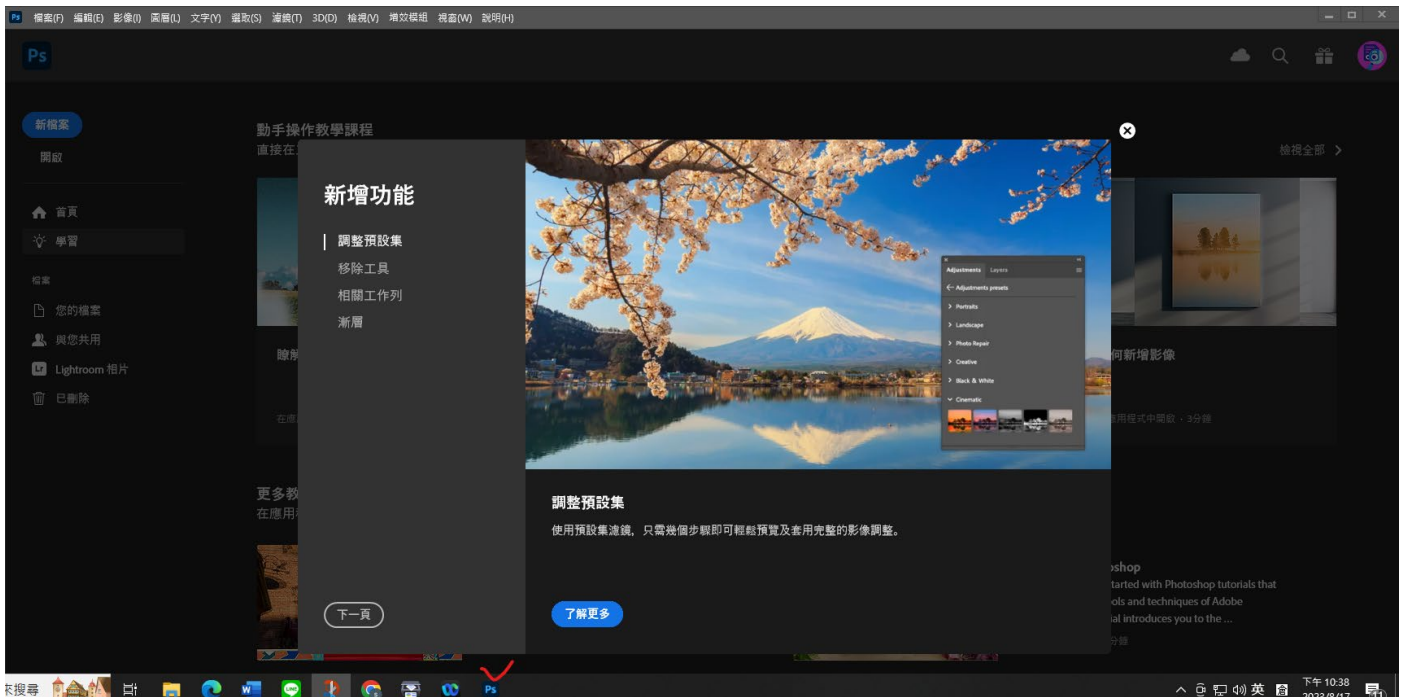


選擇其他要安裝的軟體，請點選「安裝」。





※可將常用軟體釘選於桌面



## 特別注意：

因為授權帳號調度，故若收到以下通知信件，請協助配合，重新登入授權，即可再開始授權使用！

下圖為 Adobe 系統寄發通知信件。



下圖為教育局管理系統寄發通知信件。

【高雄市政府教育局】Adobe 授權轉移通知信 外部 收件匣 x

 【高雄市政府教育局】Adobe 軟體授權網 <noreply@mail.kh.edu.tw>  
寄給我 ▾

您好

因本局授權調度  
您的Adobe帳戶授權將暫時轉移  
若您需繼續使用，  
請至本局[Adobe大量授權申請平台](#)重新登入申請，  
謝謝您的配合。

高雄市政府教育局  
(※此為系統自動寄發，請勿直接回覆此信件)

← 回覆

→ 轉寄